

FICHAS DE MATERIALES

A continuación se adjuntan las fichas de materiales, sin que ello impida utilizar otros de calidad análoga o superior a la descrita en la memoria y conforme a la buena praxis de la construcción.

ESMALTE LACA POLIURETANO

Interior - Exterior. Satinado



Código de producto : 011

Descripción

Esmalte sintético basado en tecnología de altos sólidos, especial para laca y esmaltar. De fácil aplicación obteniendo acabados satinados de gran finura, suavidad al tacto e inmejorable aspecto lacado. Resistente a roces, rayados, jabones, manchas de licor, zumos, aceites, etc. Muy lavable.

Campos Aplicación

Exteriores e interiores. Para proteger y embellecer toda clase de superficies de madera, metálicas (muebles, estanterías, puertas, ventanas, radiadores, etc.)

Datos técnicos

Naturaleza	Alquídica uretanada altos sólidos.
Acabado	Satinado
Color (UNE EN ISO 11664-4)	Blanco y gama colores
Densidad (UNE EN ISO 2811-1)	Blanco: 1,36 - 1,38 Kg/l, Negro: 1,21 - 1,23 Kg/l, Colores: 1,22 - 1,39 Kg/l
Rendimiento (UNE 48282)	12 - 14 m ² /l (40 - 45μ)
Secado a 23°C 60 % HR (UNE 48301)	4 - 5 horas
Repintado a 23°C 60% HR (UNE 48283)	18 - 24 horas
Métodos de Aplicación	Brocha, rodillo y pistola
Limpieza de Utensilios	Disolvente Sintéticos y Grasos, Disolvente Sin Olor o Aguarrás Mineral.
Condiciones de Aplicación, HR<80%	+ 10 °C - +30 °C
Punto de Inflamación (UNE EN ISO 3679)	40 - 41 °C
Volumen Sólidos (UNE EN ISO 3233-3)	60 - 63 %
COV (UNE EN ISO 11890-2)	2.004/42/IIA (d) (400/300) Máx. COV 300 g/l
Presentación	4 l, 2,5 L (sólo blanco), 750 ml, 375 ml y 125 ml.

Variaciones de temperatura, humedad, grosor o según tipo de soporte, etc., pueden ocasionar cambios en el secado, rendimiento, etc.

Certificaciones

Preparación Multiusos Cod. 06A y Esmalte Laca Satinado Cod. 011 tiene la clasificación de Reacción al Fuego B - s1, d0 según norma UNE EN 13501-1:2007+A1: 2010, siempre que se apliquen conjuntamente como sistema de imprimación mas acabado, sobre materiales de reacción al fuego A1.

Modo de empleo

RECOMENDACIONES GENERALES:

Remover bien en el envase. Las superficies a pintar deben estar limpias, secas e imprimadas adecuadamente.

Eliminar cualquier resto de suciedad, grasa, óxido mal adherido y recubrimientos utilizando disolvente o decapante, según necesidad.

Los esmaltes de alto contenido en sólidos dejan mayor espesor de película. No deben aplicarse espesores mayores a los recomendados para evitar problemas de secado y aspecto superficial.

Si en una aplicación determinada se desea modificar el grado de satinado de nuestro **Esmalte Laca** recomendamos mezclarlo con **Esmalte Mate** o **Brillante** según necesidades.

Para aplicaciones al exterior, no aconsejamos las mezclas con el **Esmalte Mate**.

A temperaturas del soporte inferiores a 10°C y con rendimientos bajos el tiempo de repintado se alarga. Comprobar que el secado es correcto antes de repintar.

IMPORTANTE: alcanza su grado definitivo de satinado a los 3 días aproximadamente, dependiendo de la temperatura ambiente (contiene menos disolventes).

El color blanco aplicado sobre radiadores puede amarillear en mayor o menor grado dependiendo de la temperatura alcanzada.

En todos los casos para:

Interiores: acabar con 1 o 2 manos de **Esmalte Laca**.

Exteriores: acabar con 2 o 3 manos de **Esmalte Laca**.

SUPERFICIES NO PREPARADAS:

Madera: Lijar la madera en el sentido de las vetas, limpiar a fondo, eliminar resinas o secreciones de resina y matar cantos vivos. Aplicar **Protector Selladora** o **Preparación Multiusos** según necesidades.

Hierro: **Minio Sintético** o **Preparación Multiusos**. Para trabajos al exterior serán necesarias dos manos de la imprimación seleccionada. En interiores, una capa será suficiente.

Otros soportes: Consultar.

MANTENIMIENTO SUPERFICIES YA PINTADAS EN BUEN ESTADO:

Lavar, lijar suavemente y aplicar directamente 1 o 2 capas de **Esmalte Laca**.

MANTENIMIENTO SUPERFICIES YA PINTADAS EN MAL ESTADO:

Eliminar totalmente y proceder como en superficies no preparadas.

Precauciones

Antes de usar el producto leer atentamente las instrucciones del envase. Para más información consultar Ficha de Seguridad.





Divisórios de Placa de Yeso Laminado

Descripción

Panel semirrígido y rollo de lana mineral, no hidrófilo, sin revestimiento. Concebido para conseguir las más altas prestaciones acústicas en edificación.

Aplicaciones

Por sus excelentes prestaciones térmicas y acústicas, la gama, es la mejor opción para:

- Divisorios interiores verticales, especialmente de tabiquería seca con estructura metálica y placa de yeso laminado.
- Aislamiento de cerramientos horizontales sin cargas, falsos techos.

CTE CONSTRUCCIÓN Propiedades técnicas

Símbolo	Parámetro	Icono	Unidades	Valor	Norma
λ_D	Conductividad térmica declarada		W/m·K	0,037	EN 12667 EN 12939
C_p	Calor específico aproximado		J/kg·K	800	—
AF_R	Resistencia al flujo de aire		kPa·s/m²	> 5	EN 29053
	Reacción al fuego		Euroclase	A1	EN 13501-1
WS	Absorción de agua a corto plazo		kg/m²	< 1	EN 1609
MU	Resistencia a la difusión de vapor de agua, μ			1	EN 12086
DS	Estabilidad Dimensional, $\Delta\epsilon$		%	< 1	EN 1604

Espesor d, mm	Resistencia térmica declarada R_D , m²·K/W	Coefficiente de absorción acústica, AW , α_w	Código de designación
EN 823	EN 12667 EN 12939	EN ISO 354	EN 13162
45	1,20	0,70	MW-EN 13162-T3-DS(23,90)-WS -MU1-AW0,70-AFr5
60	1,60	0,80	MW-EN 13162-T3-DS(23,90) -WS-MU1-AW0,80-AFr5
65	1,80	0,80	

Presentación

Espesor d (mm)	Largo l (m)	Ancho b (m)	m²/bulto	m²/palé	m²/camión
Paneles					
45	1,35	0,40	15,10	272,10	4.899
45	1,35	0,60	21,00	336,90	6.065
60	1,35	0,40	11,88	213,84	3.849
60	1,35	0,60	16,20	259,20	4.666
65	1,35	0,40	10,80	194,40	3.499
65	1,35	0,60	14,58	233,28	4.199

Espesor d (mm)	Largo l (m)	Ancho b (m)	m²/bulto	m²/palé	m²/camión
Rollos					
45	16,20	0,40	19,40	388,80	6.998
45	16,20	0,60	19,40	388,80	6.998
60	12,00	0,40	14,40	288,00	5.184
60	12,00	0,40	14,40	288,00	5.184
65	10,80	0,60	12,90	259,20	4.666
65	10,80	0,40	12,90	259,20	4.666

Ventajas

- Garantiza un buen aislamiento térmico y acústico de divisorios interiores horizontales y verticales.
- Apto para obra nueva y rehabilitación. Especialmente desarrollado para aplicar en soluciones de placa de yeso laminado con perfilería.
- La tecnología arena de ISOVER permite que el producto tenga un tacto agradable para el aplicador.
- Distintas modulaciones de ancho 400mm y 600mm.
- Producto sostenible con composición en material reciclado superior al 50%. Material reciclable 100%.
- Material inerte que no es medio adecuado para el desarrollo de microorganismos.
- Mantiene las prestaciones del sistema inalteradas durante toda la vida útil del edificio, no se degradan con el tiempo.



Certificados



Guía de instalación

Información adicional disponible

DECLARACIÓN DE PRESTACIONES PRODUCTO
PLACA FUEGO
CÓDIGO IDENTIFICACIÓN: DdP_PYL_FUE_001

1. Identificación de productos:

-
-

2. Uso previsto del producto:

Construcción tabiques, techos y trasdosados y otros elementos constructivos conforme a la norma **EN 520:2004+A1:2009**.

3. Nombre y dirección del fabricante, distribuidor o importador:


4. Sistema de evaluación y verificación de la constancia de las prestaciones:

Sistema 4. Garantía de fabricante, certificado ISO 9001 ER 1694/2000 y/o certificados

5. Organismo notificado:

No aplica.

6. Prestaciones Declaradas

Designación	Dimensiones	Resistenci a al corte (en N)	Reacción al fuego	Resistencia al vapor de agua (μ)	Resistencia a flexión	Tipo/ Clasificación EN 520	Resistencia al impacto	Aislamiento acústico al ruido aéreo	Absorción acústica	Resistencia térmica *
	12,5 x 1200 x longitud**	NPD	A2-s1,d0	10	conforme	DF	Estas características dependen del sistema y se proporciona en la documentación del fabricante en función del uso previsto.  www.placo.es			0,25
	15 x 1200 x longitud**	NPD	A2-s1,d0	10	conforme	DF				0,25
	25 x 1200 x longitud**	NPD	A2-s1,d0	10	conforme	A F				0,25
Norma de referencia		EN 520	EN 520	EN 520	EN 520	EN 520				EN 520

* expresado como conductividad térmica en W/(m.K)

**longitudes de placa disponibles según tarifa en vigor.

cumple los requerimientos del **Reglamento (CE) nº 1907/2006 REACH** del Parlamento y Consejo Europeo, relativo al Registro, Evaluación, Autorización y Restricción de las sustancias y preparados químicos. **Nº REGISTRO REACH S.G. PLACO, 01-2119444918-26-0000**

04/05/2016

Declaración de prestaciones(DoP)
n° 8432518000920

1. Código de identificación única del producto tipo:
Fijaciones mecánicas para sistemas en placas de yeso

2. Tipo, lote o número de serie o cualquier otro elemento que permita la identificación del producto de construcción como se establece en el artículo 11, apartado 4 reglamento (UE) N° 305/2011
TORNILLOS 3.5 * 25MM / 35MM / 45MM
TORNILLOS 3.5 * 9.5MM TRPF
TORNILLOS 3.5 * 13MM TRPF

3. Uso o usos previsto del producto de construcción, con arreglo a la especificación técnica armonizada aplicable, tal como lo establece el fabricante:
Fijación de las placas de yeso, placas de yeso armada de fibras, productos obtenidos por transformación secundaria así como productos accesorios apropiados representados A la figura 2 de la norma sobre esqueletos de madera de construcción y en metal, si llega el caso, en las obras de construcción

4. Nombre, nombre o marca registrados y dirección de contacto del fabricante según lo dispuesto en el artículo 11, apartado 5 reglamento (UE) N° 305/2011

5. En su caso, nombre y dirección de contacto del representante autorizado cuyo mandato abarca las tareas especificadas en el artículo 12, apartado 2 reglamento (UE) N° 305/2011
No aplicable

6. Sistema o sistemas de evaluación de la constancia de las prestaciones del producto de construcción tal como figura en el anexo V reglamento (UE) N° 305/2011
Systema 4

7. En caso de declaración de prestaciones relativa a un producto de construcción cubierto por una norma armonizada:
Número y número de identificación del organismo notificado : no aplicable

8. En caso de declaración de prestaciones relativa para el que se ha emitido una evaluación técnica europea:
No aplicable

9. Prestaciones declaradas

Nombramiento comercial	características esenciales EN 14566 : 2008 + A1 2009	
	Reacción fuerte (para las situaciones expuestas)	Resistencia a la flexión
TORNILLOS 3.5 * 25MM / 35MM / 45MM	A1	conforma
TORNILLOS 4.2 * 55MM / 70MM / 80MM	A1	conforma
TORNILLOS 4.8 * 90MM / 110MM / 130MM	A1	conforma
TORNILLOS 3.5 * 9.5MM TRPF	A1	conforma
TORNILLOS 3.5 * 13MM TRPF	A1	conforma

10. Las prestaciones del producto identificado en los puntos 1 y 2 son conformes con las prestaciones declaradas en el punto 9.
La presente declaración de prestaciones se emite bajo la sola responsabilidad del fabricante identificado en el punto 4.

Firmando por y en nombre del fabricante por :
Lugar y fecha de emisión :
Firma

DESCRIPCIÓN GENERAL

Puerta, galces, tapetas y accesorios, listo a instalar en block o kit.
Disponible en 2 hojas, fijo o con montante.

PUERTA

Estructura perimetral en bastidores de madera densa, características según la norma EN13986.
Interior alveolar con resistencia media de 2,2 kg /cm² o aglomerado de madera, características según la norma EN13986.
Caras en tablero de DM, características según la norma EN 13986.
Cantos ocultos en madera, chapados o canteados a coincidir con la cara de la puerta.
Espesor de 35 y 40mm.
Disponible en modelos de la línea Essential, Exclusive y Classic.
Tableros en aglomerado de madera o DM y junquillos de madera o rechapados a coincidir con la cara de la puerta.
Junquillos de vidriera en madera o canteados a coincidir con la cara de la puerta.

CERCO

Estructura en fibras de madera (DM), con características según la norma EN13986.
Galces y tapetas en fibras de madera (DM).
Tapetas ajustables, disponibles bajo pedido.

ACABADOS

- chapa de madera natural, teñida o recompuesta.
 - | HD o SD - revestimientos decorativos.
- lacados o pintados.

ACCESORIOS

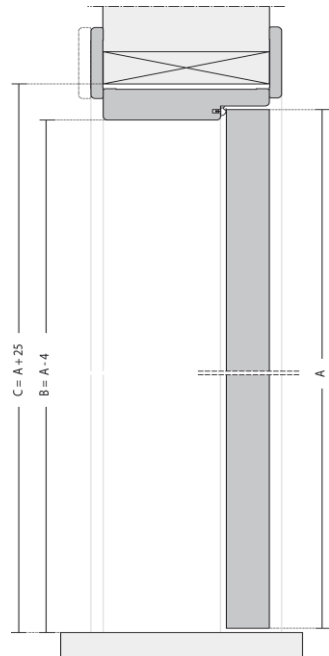
Picaporte unificado con acabado cromado.
Pernios con acabado cromado.
Pasadores ocultos superior y inferior en las puertas de 2 hojas.

ACCESORIOS - OPCIONES

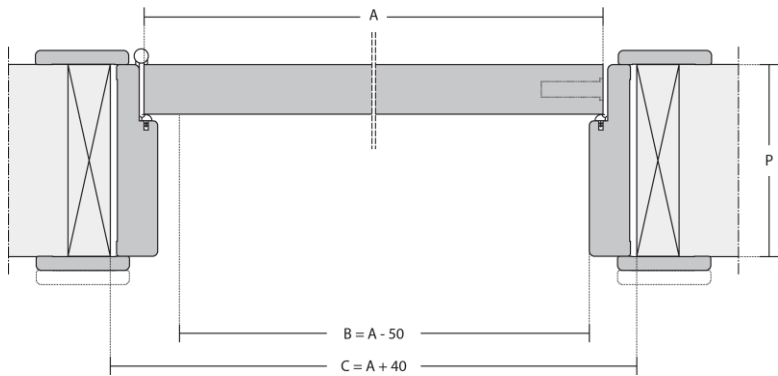
Perfil de goma.
Guillotina automática.



CORTE VERTICAL



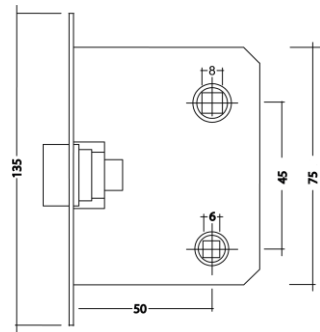
CORTE HORIZONTAL



LEYENDA

- A** – Dimensión de la puerta
- B** – Dimensión hueco de luz de paso
- C** – Dimensión hueco de luces
- P** – Espesor de muro

ACCESORIOS Y OPCIONES



Picaporte FR40

CONFIGURACIONES



Ficha Técnica



DESCRIPCIÓN

Pintura al agua de gran poder cubriente y elevado rendimiento. Formulada con copolímeros acrílicos. Transpirable y lavable. Ideal para decorar y proteger todo tipo de interiores. Aditivada con conservantes antimoho para la evitar la formación de moho sobre la pintura

USO: INTERIOR

Recomendada para uso general en construcción y decoración, sobre superficies de yeso, escayola, cemento, etc.,.

PROPIEDADES

- Excelente cubrición
- Buena adherencia
- Resistente al frote húmedo
- Con conservantes antimoho
- Transpirable
- Gran rendimiento
- Fácil aplicación
- Lavable
- Sin olor

CERTIFICACIONES

- Reacción al fuego: B-s1, d0. UNE 13501-1
- Cumple las especificaciones RPP 4 y RPP 9 de la Norma Tecnológica de la Edificación RPP



Acabado: Mate

Color: Blanco

Viscosidad: Mínimo 90 P S/FR1007

Densidad: 1,51 ± 0,05 g/cc S/FR1001

Secado: Al tacto 30 min

Repintado mínimo: 6 horas

Repintado máximo: Ilimitado

Diluyente: Agua (max 10%)

Rendimiento: 10-12 m²/L (por mano)
Valores medios observados. Variable según rugosidad y absorción..

Teñido: Colorante Juno Universal (max 3%)

Sólidos en volumen: 37,5 ± 2 % Teórico Blanco

Punto de inflamación: No inflamable

Contenido en COV: Máximo 30 g/l

73001 BLANCO

Formato: 0,750 / 2 / 4 / 10 / 15 L

Ficha Técnica

Código: 73001

PREPARACIÓN DE SUPERFICIES

SUPERFICIES NUEVAS. En superficies nuevas, firmes, limpias y secas, no es necesaria ninguna preparación del soporte. En caso de necesitar mayor consistencia y fijación de la superficie imprimir con una mano de **Hidrocril (Cod 81.006)** diluido (1 Hidrocril : 4 Agua).

En yesos proyectados, debido a las diferencias de absorción que se observan ocasionalmente, se recomienda sellar las superficies con **(Cod 21.203)**.

SUPERFICIES PINTADAS. Si la pintura esta en buen estado aplicar el producto directamente. Para pinturas en mal estado, eliminar las partes mal adheridas o defectuosas, polvo y suciedad. Repasar las zonas defectuosas, fisuras, grietas e irregularidades con **Cod 77.000)** antes de empezar a pintar.

En pinturas y barnices brillantes o satinados es necesario lijar superficialmente hasta eliminar el brillo para favorecer la adherencia y eliminar tensiones. Realizar una prueba para comprobar la solidez y anclaje de la pintura y prevenir posibles incompatibilidades entre capas.

PATOLOGÍAS.

Contaminación por moho. Lavar enérgicamente las manchas y desinfectar con completamente. Utilizar pinturas con conservantes antimoho o añadir aditivo

Cod. 760.180. Aclarar con agua y dejar secar **(79.597).**

Eflorescencias salinas (salitre). Cepillar enérgicamente, lavar y neutralizar con una solución de ac. clorhídrico o sulfato de zinc (10%). Aclarar con agua y dejar secar completamente.

Manchas de humedad, grasa, humo o nicotina, etc. Lavar con agua y detergente, dejar secar completamente. Imprimir con **Tapa-Manchas (Cod 21.350)**.

CONSEJOS DE APLICACIÓN

Remover el contenido del envase hasta total homogeneización.

Aplicar sobre superficies consistentes, limpias, completamente secas, libres de eflorescencias (salitre) y mohos.

No aplicar sobre soportes con Tª inferior a 5°C, ni excesivamente calientes.

Diluir o no el producto en función de la porosidad y estado del soporte.

Es conveniente proteger las zonas que no se van a pintar (enchufes, rodapié, suelo, marcos de puertas y ventanas) con cinta de pintor y papel. Una vez completo el trabajo retirar la cinta antes de que seque completamente la pintura, para evitar que ésta se levante.

MÉTODO DE APLICACIÓN. Brocha, rodillo o pistola. Aplicar como mínimo dos manos de pintura.

LIMPIEZA. Limpiar inmediatamente las manchas y el material de trabajo con agua jabonosa.

SEGURIDAD Y MEDIO AMBIENTE

Minimice el desperdicio de producto estimando la cantidad necesaria, teniendo en cuenta los m², la porosidad y textura del soporte.

Almacene el material sobrante en lugar ventilado y seco. El envase debe estar limpio y ser del tamaño adecuado para la cantidad de producto sobrante. Cerrar los envases cuidadosamente y mantener en posición vertical para evitar derrames. Preservar los envases de heladas, altas temperaturas y de la exposición directa al sol. Recupere el producto no utilizado para darle un nuevo uso y reducir los efectos ambientales.

No comer, beber, ni fumar durante la preparación y aplicación del producto. Las operaciones de preparación de superficies y aplicación deben realizarse con las correspondientes medidas de seguridad. Para más información consultar la Ficha de Seguridad.

En caso de contacto con los ojos lavar con agua limpia y abundante. Mantener fuera del alcance de los niños.

No verter en desagües o en el medio ambiente. Elimínese en un punto autorizado de recogida de residuos. Consulte a su ayuntamiento sobre el correcto reciclaje tanto del envase como de desechos y sobrantes de pintura de acuerdo a ley y principios de respeto medioambiental.

Ficha Técnica

MULTISOPORTE

Código: 27040 Esmaltes/ Imprimaciones



DESCRIPCIÓN

Imprimación sintética multisoporte. Formulada con resinas alcídicas y pigmentos anticorrosivos de gran durabilidad. Ideal para proteger multitud de soportes frente a la oxidación.

USO: INTERIOR - EXTERIOR

Recomendada para la preparación de superficies férricas y no férricas (aluminio, galvanizado), PVC y para madera en interior. Sirve de imprimación de enganche y puede ser recubierta con todo tipo de esmaltes.

PROPIEDADES

- Excelente acción anticorrosiva
- Protege multitud de soportes
- Permite repintar con todo tipo de esmaltes
- Gran durabilidad
- Excelente adherencia y dureza
- Secado rápido

CERTIFICACIONES

- Reacción al fuego: B-s1, d0. UNE 13501-1



Acabado:	Mate
Color:	Blanco
Viscosidad:	Mínimo 120" S/FR1002
Densidad:	1,45 ± 0,05 g/cc S/FR1001
Secado:	Al tacto 45 minutos
Repintado mínimo:	24 horas
Repintado máximo:	3 días
Diluyente:	Disolvente D-17 (max 10%)
Rendimiento:	10 m²/l/mano
Sólidos en volumen:	48 ± 2 %. Teórico Blanco
Punto de inflamación:	Inflamable 31 °C
Contenido en COV:	Máximo 500 g/l
27040 BLANCO	

Formato: 0,750 / 4 / 15 L

Ficha Técnica

MULTISOPORTE

Código: 27040 Esmaltes/ Imprimaciones

PREPARACIÓN DE SUPERFICIES

HIERRO. Para una buena protección anticorrosiva es muy importante realizar una buena limpieza. Debe estar exento de grasa, óxido, residuos y agentes extraños. Eliminar pinturas antiguas.

ALUMINIO Y GALVANIZADO. Si las superficies galvanizadas en caliente han sido expuestas a la atmósfera, éstas forman corrosión del zinc (herrumbre blanquecina) y los contaminantes pueden acumularse, por lo que deben eliminarse mediante el lavado con agua dulce y limpia que contenga detergentes y mediante el empleo de fibras sintéticas que contengan abrasivo, seguido de una limpieza intensa con agua caliente. Alternativamente, puede ser adecuado el empleo de agua caliente, agua presurizada, la limpieza con vapor, el chorreado de barrido o la limpieza con herramientas manuales o mecánicas. Lijar para matizar la superficie y eliminar el polvo. Dada la gran variedad de galvanizados existentes en el mercado, se recomienda realizar una prueba para comprobar la solidez y anclaje de la imprimación y prevenir posibles incompatibilidades.

MADERA. Solo interior. La superficie debe estar limpia y completamente seca. Su contenido en humedad no debe exceder del 15%. Sin grasa, lijada, libre de polvo y agentes extraños.

P.V.C. Limpieza previa con disolventes o algún detergente abrasivo. Lijar.

CONSEJOS DE APLICACIÓN

Remover el contenido del envase hasta total homogeneización.

Aplicar sobre superficies limpias, completamente secas, libres de eflorescencias (salitre) y mohos.

Diluir o no el producto en función de la porosidad y estado del soporte.

CONDICIONES AMBIENTALES. No aplicar sobre soportes con Tª inferior a 5°C, ni excesivamente calientes.

La temperatura del soporte debe estar al menos 3 °C por encima del punto de rocío. La humedad relativa no debe superar el 80%.

No aplicar con riesgo de lluvia ni fuerte viento.

MÉTODO DE APLICACIÓN. Brocha, pistola aerográfica y pistola air-less.

LIMPIEZA. Limpiar inmediatamente las manchas y el material de trabajo con disolvente **D-17 (Cod 50.004)** o disolvente universal **D-45 (Cod 50.017)**.

SEGURIDAD Y MEDIO AMBIENTE

Al tratarse de un producto al disolvente se debe aplicar con buena renovación de aire y con las medidas de protección necesarias. Evitar las fuentes de ignición. Minimice el desperdicio de producto estimando la cantidad necesaria, teniendo en cuenta los m², la porosidad y textura del soporte.

Almacene el material sobrante en lugar ventilado y seco. El envase debe estar limpio y ser del tamaño adecuado para la cantidad de producto sobrante.

Cerrar los envases cuidadosamente y mantener en posición vertical para evitar derrames. Preservar los envases de heladas, altas temperaturas y de la exposición directa al sol. Recupere el producto no utilizado para darle un nuevo uso y reducir los efectos ambientales.

No comer, beber, ni fumar durante la preparación y aplicación del producto. Las operaciones de preparación de superficies y aplicación deben realizarse con las correspondientes medidas de seguridad. Para más información consultar la Ficha de Seguridad.

En caso de contacto con los ojos lavar con agua limpia y abundante. Mantener fuera del alcance de los niños.

No verter en desagües o en el medio ambiente. Elimínese en un punto autorizado de recogida de residuos. Consulte a su ayuntamiento sobre el correcto reciclaje tanto del envase como de desechos y sobrantes de pintura de acuerdo a ley y principios de respeto medioambiental.

PUERTAS DE PASO

TIPO ESTRUCTURAL: PUERTA PLANA MACIZA.

Puerta de paso plana maciza, ciega o vidriera, para ubicación interior.

Alma en una sola pieza de tablero de aglomerado de partículas de madera y recercado con MDF medidas: 30 x 25 mm.

Paramentos de tablero de fibras MDF de 5 mm. de grosor.

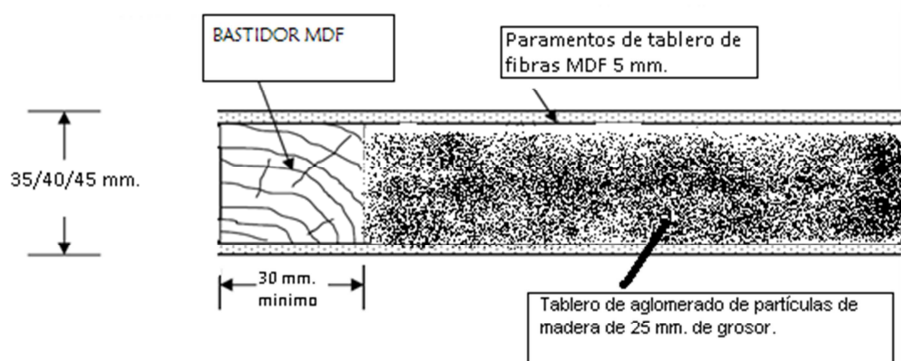
Se fabrica en todas las combinaciones dimensionales estándar: 625/725/825 mm de anchura, 35/40/45 mm de grosor y 2030/2110 mm de altura.

Variantes (no constituyen tipo estructural ni modelo derivado)

Puerta Vidriera. Hueco mecanizado con pantógrafo. Vidrios en nº variable sujetos a tope al bastidor con molduras de madera maciza encoladas a este.

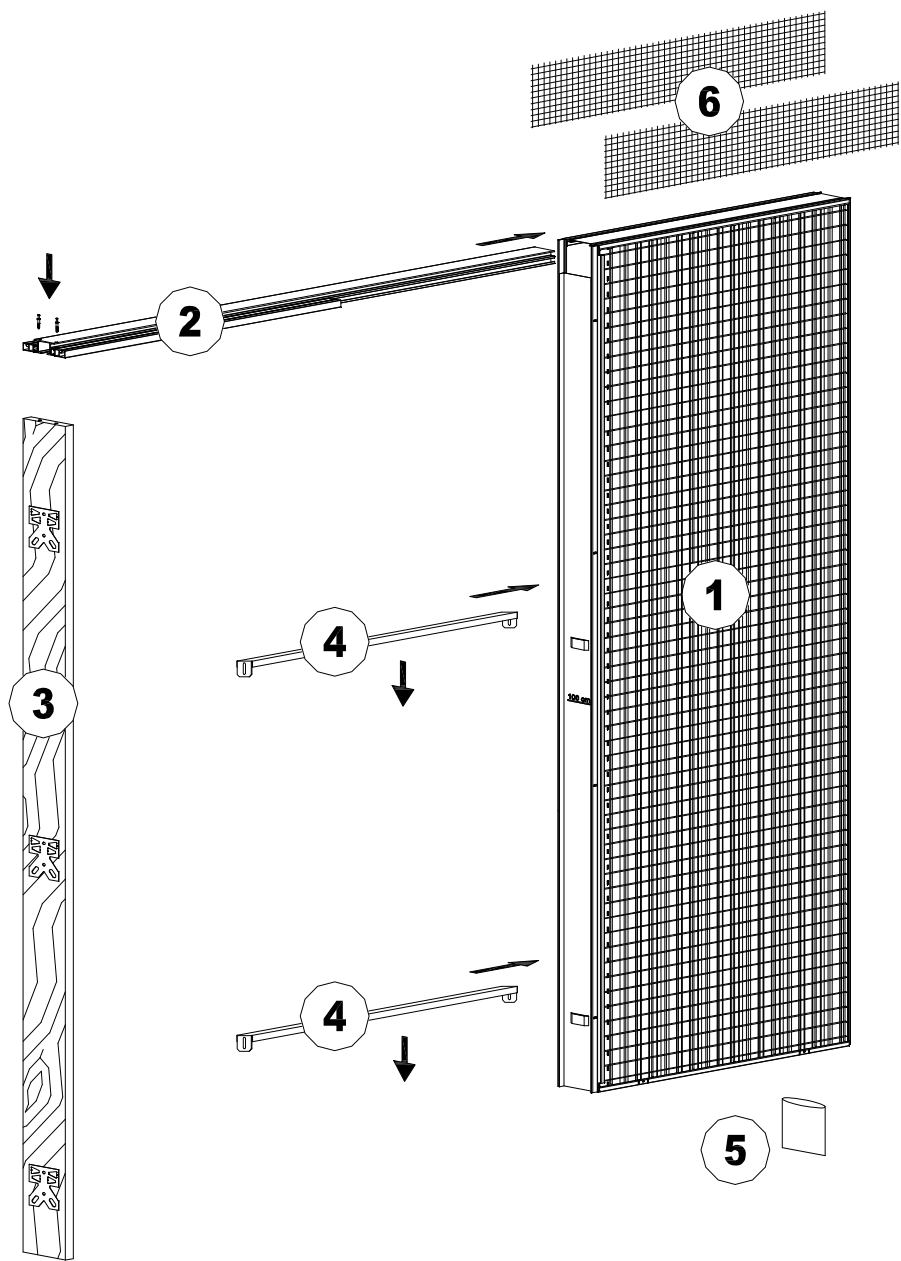
A PETICION DEL CLIENTE SUMINISTRADA LACADA y CANTOS CHAPADOS PVC 1 mm.

TIPO ESTRUCTURAL : PUERTA PLANA MACIZA



FICHA TÉCNICA

Premarco para paredes de enfoscado de 90 mm



FICHA TÉCNICA

Descripción

Premarco metálico de chapa galvanizada modelo " " con un alojamiento interno de 56 mm para pared interior divisoria con espesor de pared acabada de 90 mm, idóneo para alojar en su interior una puerta corredera, empotrada, con un peso máximo de 80 kg por unidad.

Medidas de luces de paso disponibles:

Anchura mm: 600/700/800/900/1000 (una hoja) - 1200/1400/1600/1800/2000 (dos hojas)

Alturas mm: 2020/2100

1) Armazón constituido por:

costados laterales de chapa galvanizada (espesor 5/10 mm) corrugada verticalmente (distancia corrugado de 100 mm) para darle solidez, , con malla metálica galvanizada electrosoldada, fijada a el armazón através grapas metálicas.

base inferior de chapa galvanizada (grosor de 8/10 mm) con predisposición para la fijación al suelo del armazón y para la fijación del guiador para la hoja.

top superior de chapa galvanizada (grosor de 8/10 mm) con integrado perfil portaguía galvanizado.

parte posterior de chapa galvanizada (grosor de 5/10 mm) con las de fijación del armazón a la pared.

protección delantera de chapa galvanizada de cierre extraíble (hecha para conferir mayor rigidez al armazón en la fase de montaje y de cobertura con yeso) , dotada de alojamientos para albergar los distánciales de alineación.

2) Travesaño de guía completo constituido por:

perfil de aluminio extruido de aleación 6060 (peso de 0,83 kg/m) oportunamente perfilado para garantizar el perfecto centrado de los carros y la introducción de los perfiles laterales de PVC para un grosor total de 90 mm.

3) Montante tope constituido por:

tabla seccionada de madera de 90 mm de grosor, dotado de alitas metálicas para la fijación a la pared, e de garras para la fijación de los distánciales de alineación.

4) Distánciales de alineación de chapa galvanizada.

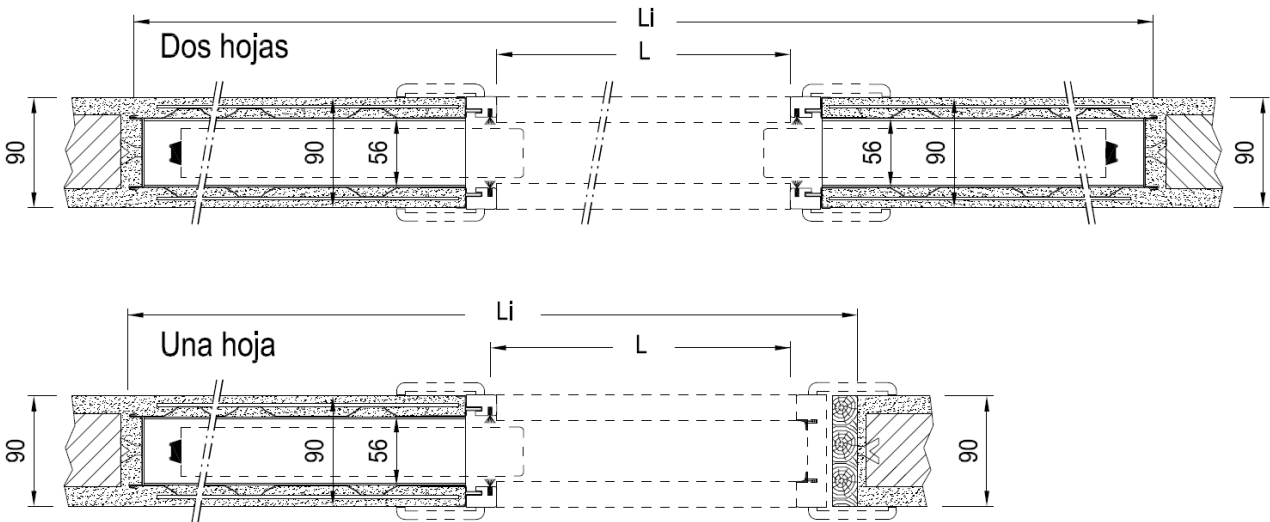
5) Kit carro constituido por:

- Par de carros (capacidad máxima de 80 kg por par) de cuatro ruedas con perno montado sobre cojinete de bolas, cuerpo del carro y ruedas de nailon endurecido.
- Par de garras de sujeción de chapa galvanizada (grosor de 30/10 mm) para permitir el montaje de la hoja al sistema de deslizamiento.
- Freno tope de nailon dotado de clavija de sujeción y tope de goma.
- Guiador de la hoja dotado de distanciadores para graduar su altura con respecto a la superficie del pavimento terminado.

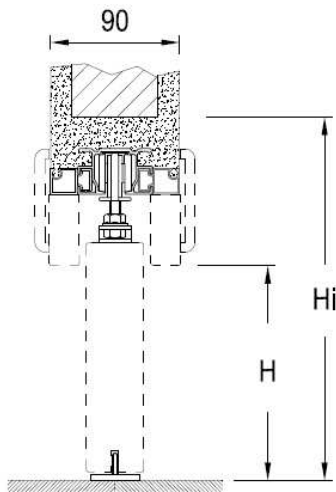
6) Red en fibra de vidrio, para evitar posibles grietas en la pared

FICHA TÉCNICA

Sección horizontal



Sección vertical



Una hoja

Luz de paso			Medidas de ocupación		
L	x	H	Li	x	Hi
600	x	2020	1310	x	2130
600	x	2100	1310	x	2210
700	x	2020	1510	x	2130
700	x	2100	1510	x	2210
800	x	2020	1710	x	2130
800	x	2100	1710	x	2210
900	x	2020	1910	x	2130
900	x	2100	1910	x	2210
1000	x	2020	2110	x	2130
1000	x	2100	2110	x	2210

Dos hojas

Luz de paso			Medidas de ocupación		
L	x	H	Li	x	Hi
1200	x	2020	2520	x	2130
1200	x	2100	2520	x	2210
1400	x	2020	2920	x	2130
1400	x	2100	2920	x	2210
1600	x	2020	3320	x	2130
1600	x	2100	3320	x	2210
1800	x	2020	3720	x	2130
1800	x	2100	3720	x	2210
2000	x	2020	4120	x	2130
2000	x	2100	4120	x	2210

Garantía de producto

de 2 años según normativa Europea 99/44 CE

FICHA DE PRODUCTO PLACAS 4PRO

FP - PYL – 4PRO

Rev: 04-16

DESCRIPCIÓN:

Placa de Yeso Laminado con cartón a doble cara y alma de yeso de origen natural, fabricada mediante proceso de laminación en continuo, incluyendo en el proceso la formación de sus cuatro bordes afinados.

CAMPOS DE APLICACIÓN:

Construcción de sistemas de obra seca en interiores:

- Techos continuos.
- Tabiquería / particiones.
- Trasdosados autoportantes / directos.
- Elementos decorativos.

Apto para:

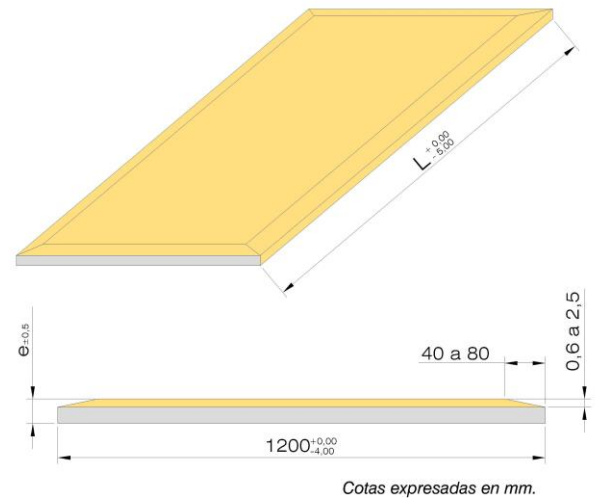
- Viviendas de nueva construcción o rehabilitación
- Colegios, hospitales, edificios comerciales e industriales, oficinas, etc.

VENTAJAS:

- Alta calidad de acabado final.
- Sus 4 bordes afinados evitan que se aprecien las juntas.
- Mayor resistencia en las juntas.
- Facilidad y rapidez en la instalación.
- Flexibilidad en la construcción, que permite adaptarse a cualquier tipo de proyecto, permitiendo tanto formas regulares como redondeadas.
- Presenta un acabado listo para pintar.
- Aislamiento acústico eficaz.

DATOS TÉCNICOS:

• Cartón cara:	Beige
• Cartón dorso:	Gris
• Tipo de borde longitudinal:	Borde afinado (BA)
• Tipo de borde transversal:	Borde afinado (BA)
• Coef. conductividad térmica:	0,25 W / mK
• Resistencia al vapor de agua (μ):	10 (EN 12524)
• Reacción al fuego:	A2 – s1 – d0
• Anchura:	1.200 mm
• Designación:	Placa de yeso laminado de cuatro bordes afinados / EN 520



• **Espesores (e) (mm):**

12,5

• **Longitudes (L) (mm):**

2.000

2.500

• **Peso aprox. (kg/m²)**

9,5

• **Rotura a flexión (N) > :
Long/trans**

550

210

• **Acondicionamiento:
(Placas/lote)**

50

Las Placas de Yeso Laminado se suministran en los lotes indicados en la presente Hoja de datos de producto, estando las calas separadoras entre lotes adheridas a la placa inferior de cada uno de los lotes.

NORMATIVA:

- UNE-EN 520
- Marcado CE según EN 520
- Marca "N" de AEMOR

ALMACENAJE Y CONSERVACIÓN:

Almacenar las placas sobre superficies planas y nunca a la intemperie, manteniéndolas a cubierto, resguardadas de la luz solar y de la lluvia.

MANIPULACIÓN:

Cuando las placas sean transportadas por carretillas elevadoras, las uñas de la carretilla deberán estar abiertas al máximo. Se recomienda especial atención con las placas de 3000 mm.

COMPORTAMIENTO AL FUEGO / ACÚSTICO:

Estos conceptos no dependen del producto, sino del Sistema completo. Consultar catálogos correspondientes al sistema para cada caso.

PRODUCTOS COMPLEMENTARIOS:

Perfilería, Pastas de Justas y Agarre, Tornillos, Cintas, Herramientas y demás Accesorios

FORMA DE MONTAJE:

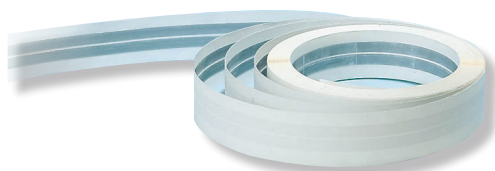
Consultar el Manual del Instalador



AENOR



Producto
Certificado



DESCRIPCIÓN DEL PRODUCTO Y ESPECIFICACIONES TÉCNICAS

Refuerzo de las esquinas de placas de yeso.

Nombre comercial	Nombre del producto		30 ml
Dimensiones del producto	Altura (en mm)		50
	Anchura (en mm)		190
	Longitud (en mm)		190
	Peso (en kg)		1,86
Material	Papel y acero		
Especificaciones	Grosor del acero	0,28 mm +/- 0,02 mm	Acero
	Calidad	DC01 + C690 + ZE 20/20-A-S según EN 10152	
	Anchura	11 mm	
Composición	Papel 100% resinoso de fibra larga	Procedencia : Estados Unidos	
	Densidad	138,5 gr/m2	
Rendimiento	Rendimiento medio (por m2)	1,4	
	Rendimiento medio (por ml)	1	
Información para colocación : cualquier producto	Embalaje unitario : clase	Caja	
	Embalaje unitario : altura (en cm)	5,5	
	Embalaje unitario : anchura (en cm)	21	
	Embalaje unitario : peso (en kg)	1,95	
	Embalaje unitario : fondo (en cm)	21	
	Cantidad de productos / paquetes (en piezas)	10	

VENTAJAS

- Instalación clásica y rápida
- Invisible tras acabado
- Alta resistencia

REFERENCIAS A LOS DOCUMENTOS TÉCNICOS

- Nomenclatura aduanera: 72122000
- Reglamentación: NF EN 14353
- Conforme al DTU 25.41

REFERENCIAS Y ACONDICIONAMIENTOS

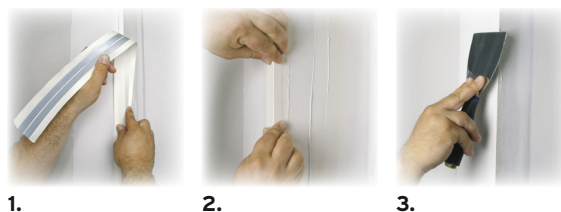
- Referencia del producto: A00246
- Código de barras: 3585501002465
- Envasado: 45 cajas de 10 rollos
- 45 cajas por palé.

ÁMBITO DE APLICACIÓN

Refuerzo de las esquinas de placas de yeso.

INSTRUCCIONES DE USO

1. Aplique la cinta armada a la esquina, previamente cubierta de enlucido en cola.
2. Doble y fije la cinta para formar la esquina.
3. Cubra la cinta con enlucido en cola.



1.

2.

3.

¿CONOCE LOS PRODUCTOS RELACIONADOS DE ?

- Aplicar como enlucido.



1 DESCRIPCIÓN DEL PRODUCTO Y ESPECIFICACIONES TÉCNICAS

Permet de réaliser les joints des plaques de plâtre.

Nombre comercial	Nombre del producto	150 ml
Dimensiones del producto	Altura (en mm)	50
	Anchura (en mm)	105
	Longitud (en mm)	220
	Peso (en kg)	1,13
Material	Papel Kraft	
Rendimiento	Rendimiento medio (por m2)	1,4
	Rendimiento medio (por ml)	1
Información para colocación : cualquier producto	Embalaje unitario : clase	Caja
	Embalaje unitario : altura (en cm)	22,5
	Embalaje unitario : anchura (en cm)	22,5
	Embalaje unitario : peso (en kg)	12
	Embalaje unitario : fondo (en cm)	51,5
	Cantidad de productos / paquetes (en piezas)	10

1 VENTAJAS

- Instalación clásica y rápida
- Invisible tras acabado
- Alta resistencia

1 REFERENCIAS A LOS DOCUMENTOS TÉCNICOS

- Nomenclatura aduanera : 48239085
 - Reglamentación : NF EN 13963
- Conforme al DTU 25.41

1 REFERENCIAS Y ACONDICIONAMIENTOS

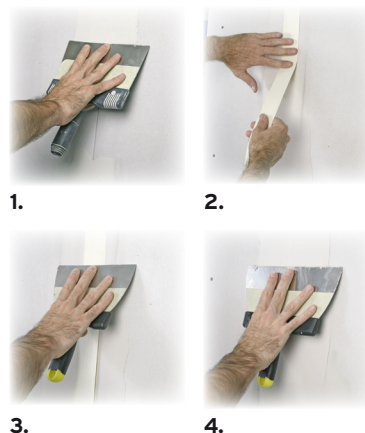
- Referencia del producto: A00244
 - Código de barras : 3585501002441
 - Envasado : Caja de 10 rollos
- 49 cajas por palé.

1 ÁMBITO DE APLICACIÓN

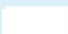
Rejuntado de las uniones de placas de yeso.

1 INSTRUCCIONES DE USO

1. Aplique una capa de enlucido en cola en la unión de dos placas de yeso
2. Aplique la cinta de papel para juntas sobre el enlucido, a lo largo de las placas
3. Presione con la espátula la cinta de papel para juntas
4. Cubra con enlucido en cola (en dos pasadas) la cinta de papel para juntas.



¿CONOCE LOS PRODUCTOS RELACIONADOS DE

-  : Aplicar como enlucido.

PRODUCTO

Panel flexible y ligero de lana de roca volcánica.



APLICACIONES

Aislamiento térmico y acústico de cerramientos verticales. Puede usarse como absorbente acústico.



La opción más económica con una excelente flexibilidad.

CARACTERÍSTICAS TÉCNICAS

Característica	Valor	Norma												
Densidad nominal	28 kg/m³	EN1602												
Conductividad térmica	0.037 W/(m*K)	EN 12667												
Resistencia térmica	<table><tr><th>Espesor en mm</th><th>R(m2K/W)</th></tr><tr><td>40</td><td>1,05</td></tr><tr><td>50</td><td>1,35</td></tr><tr><td>60</td><td>1,6</td></tr></table>	Espesor en mm	R(m2K/W)	40	1,05	50	1,35	60	1,6					
Espesor en mm	R(m2K/W)													
40	1,05													
50	1,35													
60	1,6													
Tolerancia de espesor	T2	EN 823												
Estabilidad dimensional a una temperatura y humedad específicas	DS(1)	EN 1604												
Reacción al fuego	A1	EN 13501.1												
Dimensiones	<table><tr><th>Largo (mm)</th><th>Ancho (mm)</th><th>Espesor (mm)</th></tr><tr><td>1350</td><td>600</td><td>40</td></tr><tr><td>1350</td><td>600</td><td>50</td></tr><tr><td>1350</td><td>600</td><td>60</td></tr></table>	Largo (mm)	Ancho (mm)	Espesor (mm)	1350	600	40	1350	600	50	1350	600	60	
Largo (mm)	Ancho (mm)	Espesor (mm)												
1350	600	40												
1350	600	50												
1350	600	60												
Absorción de agua a corto plazo	WS Absorción de agua < 1,0 Kg/m²	EN 1609												
Transmisión de vapor de agua	MU1 μ = 1	EN 12086												

Ventajas

1. Facilidad y rapidez de instalación.
2. Seguridad en caso de incendio.
3. Mejora notoria del aislamiento acústico.
4. No hidrófilo ni higroscópico.
5. Químicamente inerte.
6. Libre de CFC y HCFC, respetuoso con el medio ambiente.

Comportamiento al agua

Los productos de lana de roca no retienen el agua y poseen una estructura no capilar.

Aislamiento acústico

La lana de roca gracias a su estructura multidireccional aporta a los elementos constructivos una notable capacidad de aumentar el nivel de aislamiento acústico.

Características químicas

La lana de roca es químicamente inerte y no puede causar o favorecer la aparición de una corrosión de materiales. Es indeformable con el paso de los años. No favorece el desarrollo bacteriano.

Mantenimiento

Los productos no precisan ningún tipo de mantenimiento.

Embalaje

Los productos son suministrados en paquetes embalados con película plástica y retráctil y paletizados. Los paquetes deben almacenarse sin estar en contacto con el suelo y a cubierto.

Generalidades

Los valores reseñados en la presente ficha técnica son valores medios obtenidos en ensayos. se reserva el derecho en todo momento y sin previo aviso a modificar las especificaciones de sus productos.



TUBO FLEXIBLE TIPO L

Esta tubería esta fabricada cumpliendo con la Norma Mexicana NMX - W - 018 - SCFI.
"PRODUCTOS DE COBRE Y SUS ALEACIONES. -TUBOS DE COBRE SIN COSTURA PARA CONDUCCIÓN DE FLUIDOS A PRESIÓN - ESPECIFICACIONES Y MÉTODOS DE PRUEBA". (ASTM-B-88)
Longitud del rollo: 18.30 m (60 Pies)

Especificaciones:

Diámetro Nominal	Diámetro Exterior			Espesor de pared			Peso promedio por rollo
	Real	Máximo	Mínimo	Real	Máximo	Mínimo	
6.35 mm	9.525mm	9.576mm	9.474mm	0.762mm	0.838mm	0.686mm	3.431 kg
1/4"	0.375"	0.377"	0.373"	0.030"	0.033"	0.027"	7.565lb
9.5mm	12.700mm	12.764mm	12.637mm	0.889mm	0.991mm	0.787mm	5.395kg
3/8"	0.500"	0.503"	0.498"	0.035"	0.039"	0.031"	11.895lb
12.7mm	15.875mm	15.939mm	15.811mm	1.016mm	1.118mm	0.914mm	7.758kg
1/2"	0.625"	0.628"	0.622"	0.040"	0.044"	0.036"	17.013lb
19.0mm	22.225mm	22.301mm	22.149mm	1.143mm	1.245mm	1.041mm	12.384kg
3/4"	0.875"	0.878"	0.872"	0.045"	0.049"	0.041"	27.303lb
25.0mm	28.575mm	28.664mm	28.486mm	1.270mm	1.397mm	1.143mm	17.822kg
1"	1.125"	1.129"	1.121"	0.050"	0.055"	0.045"	39.290lb

Los valores mostrados son teóricos pudiendo variar de acuerdo a los rangos establecidos en la Norma de Fabricación

Aplicaciones : Tomas Domiciliarias de agua potable.
Instalaciones de gas natural y L. P. (licuado del petróleo), aire acondicionado, refrigeración, oxígeno, óxido nitroso, etc.

TUBO RÍGIDO TIPO K

Esta tubería esta fabricada cumpliendo con la Norma Mexicana NMX - W - 018 - SCFI.
"PRODUCTOS DE COBRE Y SUS ALEACIONES. -TUBOS DE COBRE SIN COSTURA PARA CONDUCCIÓN DE FLUIDOS A PRESIÓN - ESPECIFICACIONES Y MÉTODOS DE PRUEBA". (ASTM-B-88)
Color de Marcación: Verde
Longitud del tramo: 6.10 m (20 pies)

Especificaciones:

Diámetro Nominal	Diámetro Exterior			Espesor de pared			Peso promedio por tramo
	Real	Máximo	Mínimo	Real	Máximo	Mínimo	
6.35mm	9.525mm	9.550mm	9.500mm	0.889mm	0.978mm	0.800mm	1.314kg
1/4"	0.375"	0.376"	0.374"	0.035"	0.039"	0.031"	2.898lb
9.5mm	12.700mm	12.725mm	12.675mm	1.245mm	1.372mm	1.118mm	2.441kg
3/8"	0.500"	0.501"	0.499"	0.049"	0.054"	0.044"	5.382lb
12.7mm	15.875mm	15.900mm	15.850mm	1.245mm	1.372mm	1.118mm	3.119kg
1/2"	0.625"	0.626"	0.624"	0.049"	0.054"	0.044"	6.875lb
19.0mm	22.225mm	22.250mm	22.200mm	1.651mm	1.803mm	1.499mm	5.817kg
3/4"	0.875"	0.876"	0.874"	0.065"	0.071"	0.059"	12.823lb
25.0mm	28.575mm	28.613mm	28.537mm	1.651mm	1.803mm	1.499mm	7.613kg
1"	1.125"	1.126"	1.124"	0.065"	0.071"	0.059"	16.784lb
32.0mm	34.925mm	34.963mm	34.887mm	1.651mm	1.803mm	1.499mm	9.409kg
1 1/4"	1.375"	1.376"	1.374"	0.065"	0.071"	0.059"	20.744lb
38.0mm	41.275mm	41.326mm	41.224mm	1.829mm	2.007mm	1.651mm	12.357kg
1 1/2"	1.625"	1.627"	1.623"	0.072"	0.079"	0.065"	27.243lb
51.0mm	53.975mm	54.026mm	53.924mm	2.108mm	2.311mm	1.905mm	18.728kg
2"	2.125"	2.127"	2.123"	0.083"	0.091"	0.075"	41.288lb

Los valores mostrados son teóricos pudiendo variar de acuerdo a los rangos establecidos en la Norma de Fabricación

Aplicaciones : Instalaciones de tipo industrial, conduciendo líquidos y gases en condiciones más severas de presión y temperatura.
Oxígeno, vapor, vacío y óxido nitroso y nitrógeno entre otros.